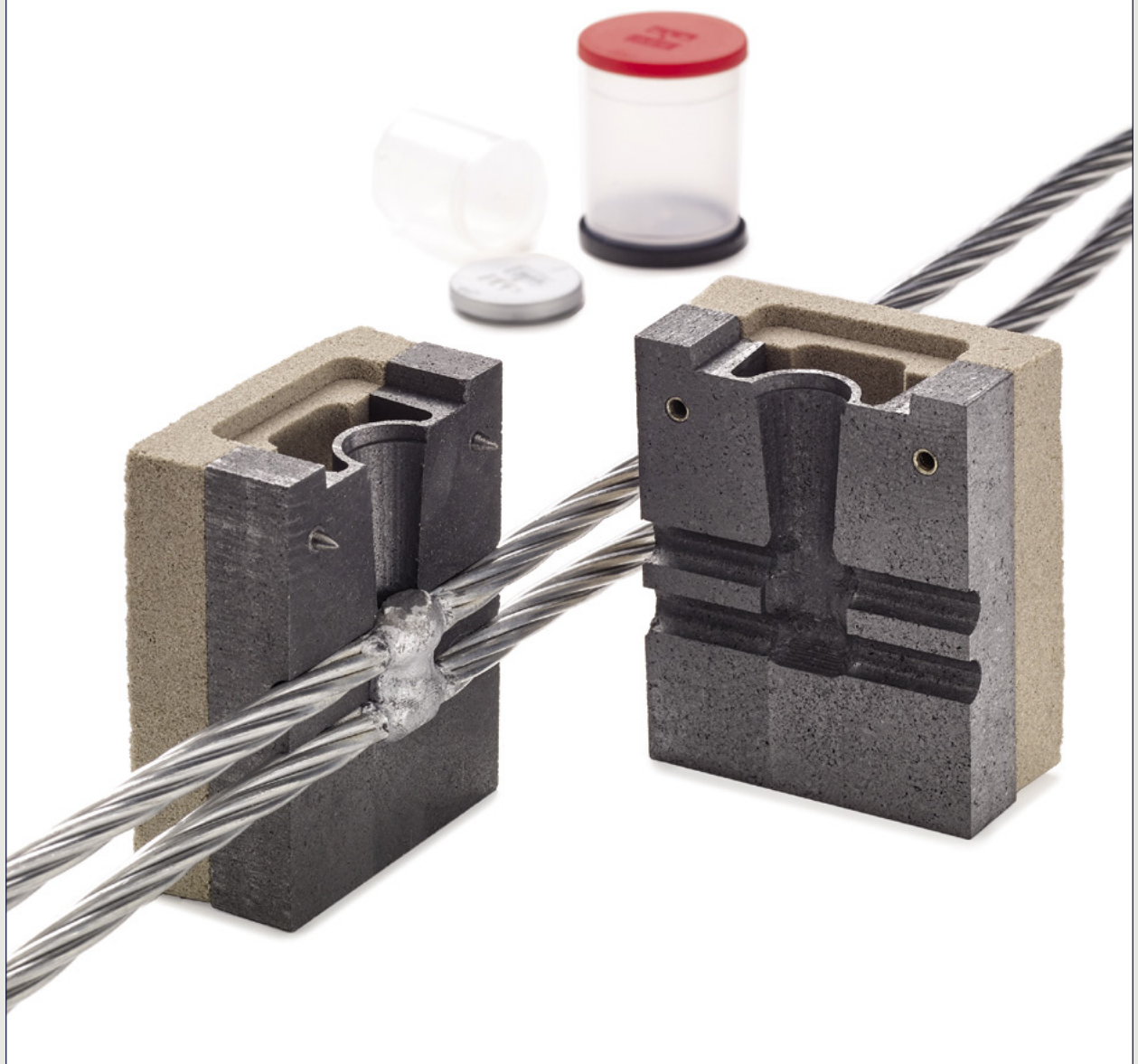
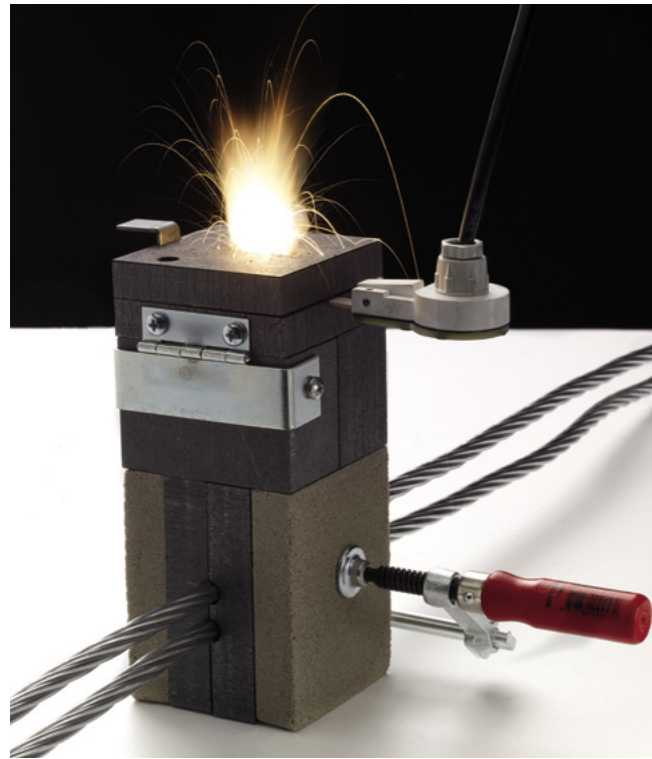


# inDuo<sup>Al</sup>

Soldadura Exotérmica de Aluminio



El procedimiento de soldadura **inDuo<sup>Al</sup> KLK-weld**, que hace uso de una mezcla exotérmica como fuente de calor, es la mejor solución de soldadura cuando alguno de los componentes a soldar es de aluminio, ya que el metal de aporte es de su misma naturaleza, es decir, también aluminio o una aleación del mismo.



El proceso se realiza en el interior de un molde en el que se introducen los componentes a soldar. La reacción de la mezcla exotérmica genera, de forma casi instantánea, todo el calor necesario para realizar la soldadura, no necesiéndose fuente externa de energía.

La configuración del molde, formado por diferentes piezas de distintos materiales, hace posible mantener separada la mezcla exotérmica de los componentes a soldar, favoreciendo además la transferencia de calor hacia estos últimos y el propio metal de aporte.

La ligereza de los materiales, así como la facilidad y rapidez de ejecución, hacen de este procedimiento el idóneo para ser utilizado en campo, consiguiéndose uniones soldadas de aluminio con inmejorable conductividad eléctrica, elevada resistencia mecánica, y excelente comportamiento frente a la corrosión.

Las soldaduras pueden realizarse entre componentes ambos de aluminio, pero también entre metales disimilares, como por ejemplo aluminio y cobre, o aluminio y acero inoxidable.

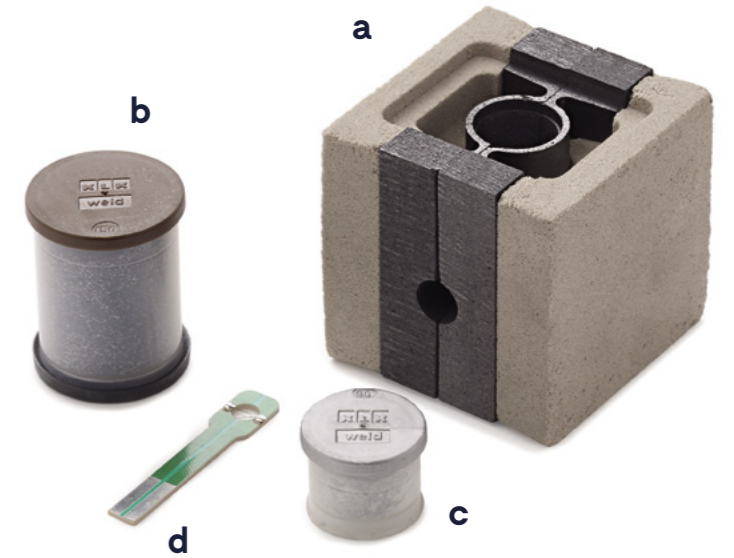


## Componentes

Los componentes necesarios para realizar cada soldadura son el kit y los accesorios.

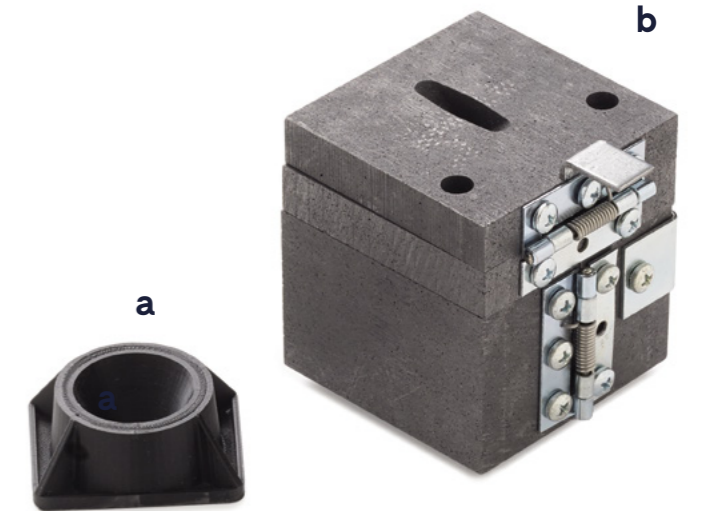
El Kit **inDuo<sup>Al</sup> KLK-weld** incluye:

- a. Molde arena/grafito.
- b. Cartucho de Polvo Aluminotérmico y Polvo de Ignición.
- c. Dosis de Polvo de Aporte.
- d. Fusible.
- e. Guía de utilización.



Los accesorios necesarios para realizar el procedimiento de soldadura son:

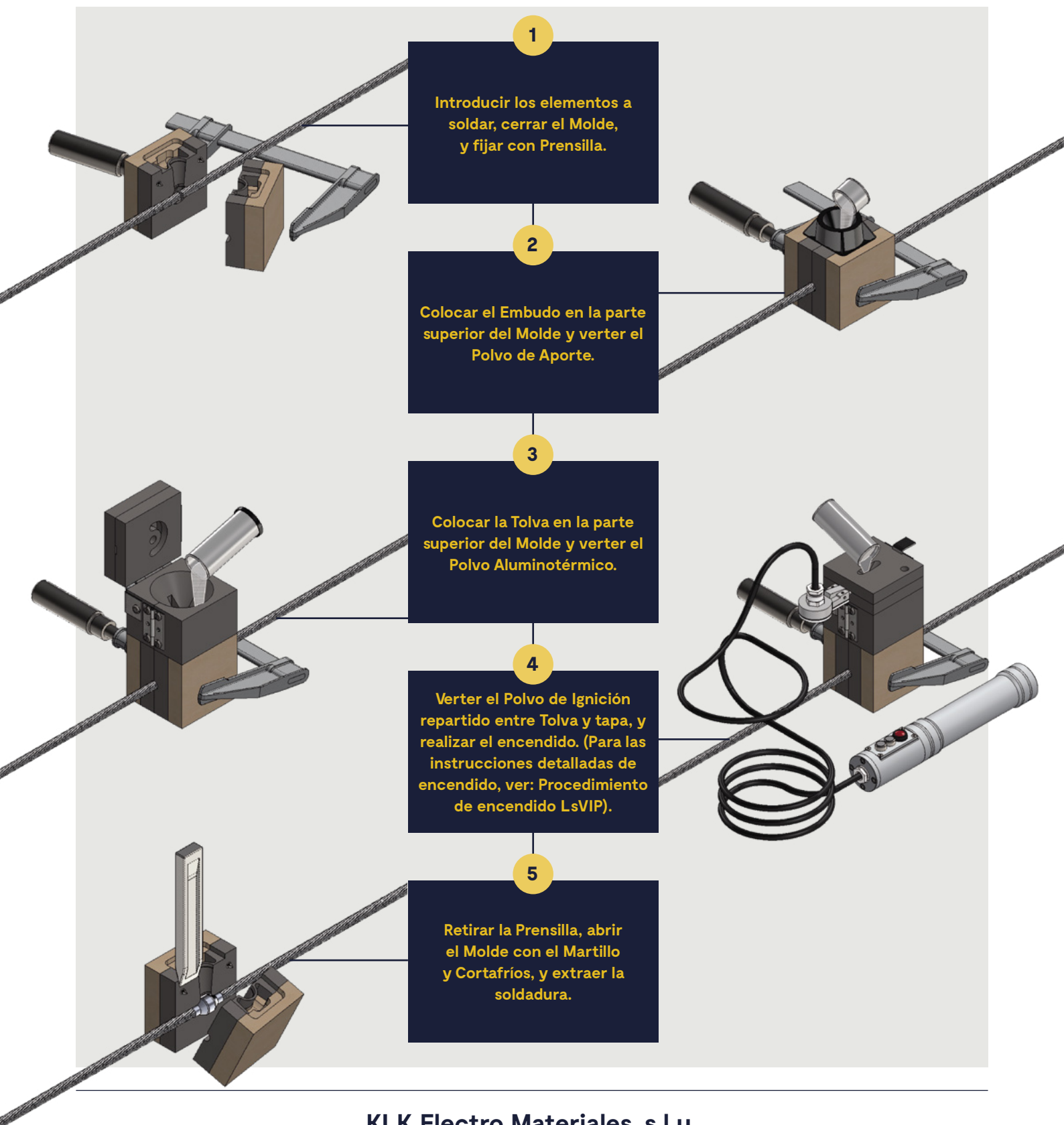
- a. Embudo. Existiendo diferentes tamaños en función del kit: **Embudo 60, Embudo 80, Embudo 100, etc.**
- b. Tolva con tapa. Existiendo diferentes tamaños en función del kit: **Tolva 60, Tolva 80, Tolva 100, etc.**



El resto de accesorios son: c. Prensilla. d. Martillo. e. Cortafíos. f. Dispositivo de Encendido a Distancia.



## Facilidad y rapidez de ejecución.



**KLK Electro Materiales, s.l.u.**

Camino de la Peñona, 38-B. 33211 Gijón (Asturias) · Spain  
Tel. +34 985 321 850 - Fax. +34 985 312 820 info@klk.es