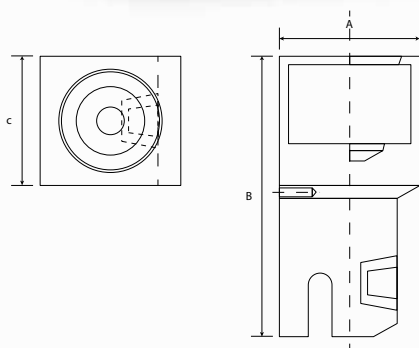


Ficha técnica de producto

MOLDE MRR 95



Descripción

Molde reutilizable, para la realización de soldaduras mediante procedimiento exotérmico de conexiones 95 mm² a la cabeza del carril.

Molde mecanizado a partir de material refractario (grafito).
Duración media estimada de 70-100 soldaduras*..

Especificaciones

Material	Grafito puro
Longitud	60 cm
Altura	100 cm
Ancho	60 cm
Unidad Min	4
Código aduanero	68 15 10 90

Código	REF. KLK	REF. SNCF	Peso (kg) Peso unidad	A/B/C cm	Unid
60138	MRR-95D	7.393.4922.3	0,420	60/100/60	4
60137	MRR-95G	7.393.4921.5	0,420	60/100/60	4

*Para alargar al máximo la vida útil del equipo KLK recomienda el seguir todos los pasos indicados en el manual de instrucciones tanto a la hora de soldar como el posterior mantenimiento.