

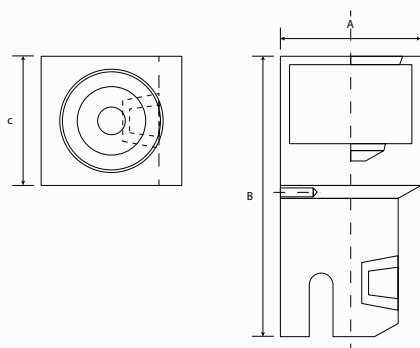
## Fiche technique du produit

### MOULE MRR-50

#### Description .....

Moule réutilisable, pour la réalisation de soudures par un procédé exothermique de bride en cuivre de 50 mm<sup>2</sup> de section au champignon du rail.

Moule usiné dans un matériau réfractaire (graphite).  
Durée moyenne estimée de 70 à 100 soudures\*.



#### Spécifications .....

|               |              |
|---------------|--------------|
| Material      | Graphite pur |
| Longueur      | 50 cm        |
| Hauteur       | 100 cm       |
| Largeur       | 60 cm        |
| Unite Min     | 4            |
| Code douanier | 68 15 10 90  |

| Code  | REF.<br>KLK | REF.<br>SNCF | Poids (kg)<br>Poid unitaire | A/B/C<br>cm | Unités |
|-------|-------------|--------------|-----------------------------|-------------|--------|
| 17090 | MRR-50D     | 7.393.4924.9 | 0,370                       | 50/100/60   | 4      |
| 17091 | MRR-50G     | 7.393.4923.1 | 0,370                       | 50/100/60   | 4      |
|       |             |              |                             |             |        |
|       |             |              |                             |             |        |

\*KLK recommande de suivre toutes les étapes indiquées dans le manuel d'instructions pour le soudage et l'entretien ultérieur afin de prolonger au maximum la durée de vie de l'équipement.