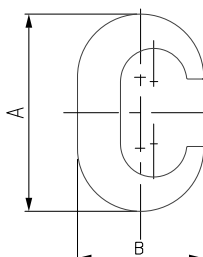
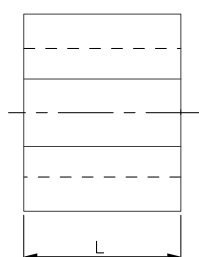




Fiche technique du produit

RACCORD C



Descripción

Raccord à compression en cuivre électrolytique pur (extrusion à 99,9 % de Cu) adapté aux raccords et dérivations Cu-Cu.

Spécifications

Matériel	Cuivre
Vis	Acier
Tolérance	//
Longueur	//
L'emballage	Contrôle les références
Code des douanes	85369010



Code	REF.	multi-threaded <small>min/max</small> (mm ²)	multi-threaded <small>min/max</small> (mm ²)	A/B/L	Unite
		Conducteur PRINCIPAL CU	Conducteur DÉRIVATION CU		
07911	C-10	10-10	1,5-10	9,5/5,9/8	150
07905	C-16	16-25	2,5-16	19,4/12/17,5	50
07121	C-16	16-25	16-25	20,6/12/17,5	50
07898	C-35	35-40	10-25	25/15,6/21	50



Committed to service



Fiche technique du produit

Code	REF.	multi-threaded <small>min/max</small> (mm ²)	multi-threaded <small>min/max</small> (mm ²)	A/B/L	Unite
		Conducteur PRINCIPAL CU	Conductor DÉRIVATION CU		
07653	C-35	35-40	35-40	26,6/15,6/21	50
07797	C-50	50-70	10-35	33,6/21/28	25
07849	C-50	50-70	40-70	33,9/21/28	25
07799	C-95	95-100	10-35	41,9/23,7/29	25
07859	C-95	95-100	40-70	40,9/25,2/29	25
07860	C-95	95-100	95-100	40,2/25,1/29	25
07835	C-100	100-125	25-125	41,9/23,7/29	10
07626	C-150	150-185	25-100	44,1/27,2/30	10
07863	C-150	150-240	10-70	60,8/31,1/22,4	10
07862	C-150	150-240	95-120	68/34/22,4	10
07912	C-150	150-240	150-240	74/34/32	10

