

# Procédures de soudage

Soudures exothermiques KLK WELD

# K Cup<sup>®</sup>

Notre nouvelle procédure de soudage pour les connexions électriques.

Le procédé de **soudage Kcup<sup>®</sup>** est **plus rapide et plus sûr que la méthode traditionnelle**. Le système KLK Weld by Kcup est la meilleure solution pour les connexions électriques de mise à la terre, sans poudre d'amorçage et avec allumage à distance. **Kcup<sup>®</sup> révolutionnera les connexions de mise à la terre par soudure exothermique.**



# Cup®

**La soudure exothermique est le système le plus efficace pour réaliser des connexions permanentes dans les réseaux de mise à la terre.** Les connexions développées par KLK sont une référence internationale, utilisées par des milliers de professionnels pour garantir la qualité et la fiabilité maximales de leurs installations électriques grâce aux produits KLK WELD.

**Le procédé de soudage Kcup® représente l'évolution naturelle de notre système de connexions exothermiques,** en simplifiant la procédure d'utilisation sans compromettre la qualité ni les performances de chaque union. Avec Kcup®, la préparation est nettement plus rapide, ce qui se traduit par une plus grande efficacité opérationnelle et une amélioration de la sécurité de

Scannez le code et obtenez plus d'informations.



l'installateur grâce à l'allumage à distance.

Le système **KLK WELD** permet de réaliser des liaisons non seulement entre cuivre-cuivre, mais aussi entre acier-cuivre, parmi d'autres combinaisons de matériaux.

**Le nouveau système Kcup® élimine la manipulation directe de la poudre d'allumage et du matériau aluminothermique,** tout en supprimant le disque métallique dans le moule, ce qui accélère le processus et réduit les risques d'erreur. La réaction contrôlée minimise les imperfections et garantit une soudure durable, capable de maintenir dans le temps les propriétés électriques requises dans les connexions de mise à la terre.

Obtenez plus d'informations...

[www.klk.es](http://www.klk.es)



K cup® Mode de soudage et  
coiffes de connexion.

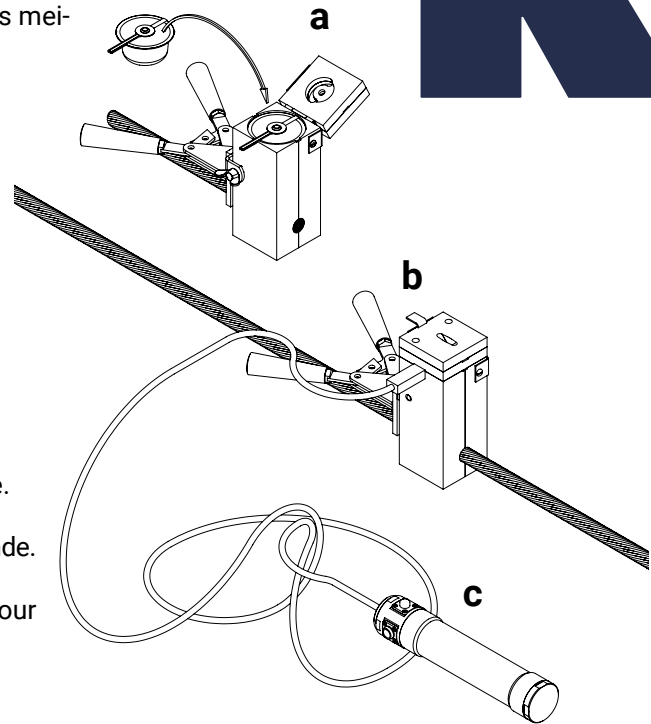
Le kit de **processus de soudage KCup®** simplifie et résume les étapes nécessaires pour obtenir une soudure exothermique parfaite.

Comme il s'agit d'un format encapsulé, la procédure de soudage est encore simplifiée, car il n'est pas nécessaire de placer le disque au fond de la trémie, de découvrir les contenants plastiques traditionnels, de verser les différentes mélanges de la bonne manière, etc. Cela permet d'établir les meilleures connexions entre les conducteurs de mise à la terre de la manière la plus facile et rapide.




### Résumé étape par étape pour l'utilisation:

- a.** Positionnez les conducteurs et insérez la capsule d'allumage dans le moule.
- b.** Placez l'électrode de démarrage et fermez le moule.
- c.** Actionnez le démarreur à distance sur la télécommande.
- d.** Attendez quelques minutes, puis ouvrez le moule pour libérer la soudure obtenue



**Soudures plus simples, plus rapides et plus sûres, avec des résultats de qualité maximale.** Liste des références de capsules disponibles et quantités par emballage.

Capsules 	Type	Qty per carton(*)
Capsule KC45	K CUP	10 unid
Capsule KC65	K CUP	10 unid
Capsule KC90	K CUP	8 unid
Capsule KC115	K CUP	8 unid
Capsule KC150	K CUP	6 unid
Capsule KC200	K CUP	6 unid
Capsule KC250	K CUP	6 unid

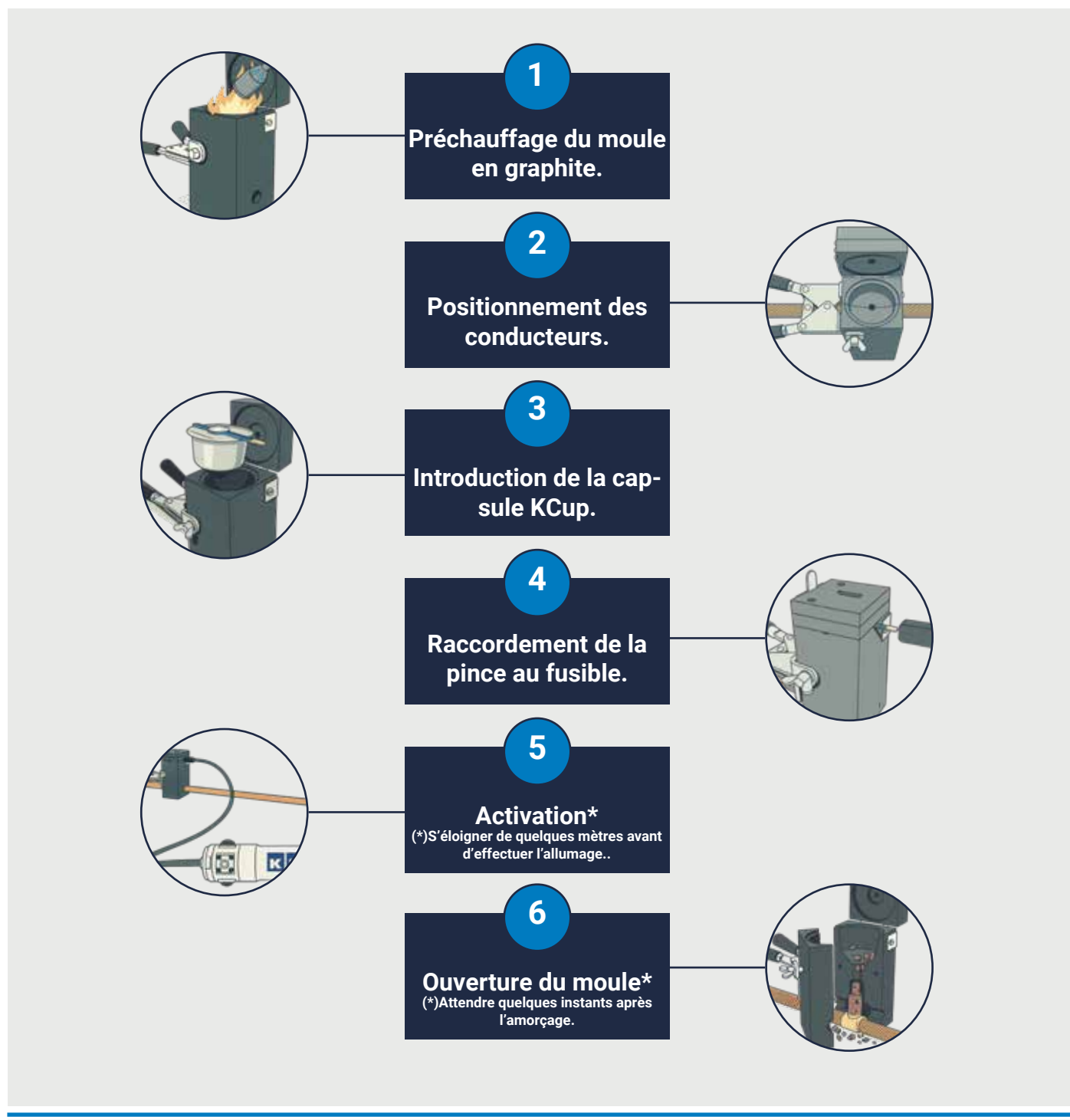
(\*) Le K cup capsule quantités estimées par emballage complet

Connexion de haute qualité  
grâce à K cup®



# Utilisation facile et pratique

**Le procédé de soudage Kcup® est le système le plus sûr, le plus rapide et le plus avancé du marché.** Apprenez à utiliser notre technologie de soudage par capsule en seulement 6 étapes simples.



Procédure de soudage Kcup®

Contactez-nous:

Mail: [marketing@klk.es](mailto:marketing@klk.es)

Phone: +34 985 32 18 50

Fax: +34 985 30 30 93 07

